

## News Release

### 印刷博物館のメタバース空間 「いんぱくメタミュージアム」公開

印刷博物館は、メタバースショッピングモール「メタパ®」に印刷博物館のメタバース空間「いんぱくメタミュージアム」を公開しました。

本空間では、高精細3Dモデルで印刷博物館の所蔵品をダイナミックにアーカイブし、ARで手に取るように見たり、仲間のアバターと貴重資料に座ってみたり、メタバース空間ならではの動態展示で楽しく知識を深めることができます。



#### ■ 「メタパ®」

メタパ＝メタ＋パーティ

メタパは、仲間が出来たり、仲間と集まれるメタバース(仮想空間)です。

人が集まる賑わいや、友だちや家族と色々なお店を一緒に巡ってショッピングできる楽しさをバーチャルで体験できます。

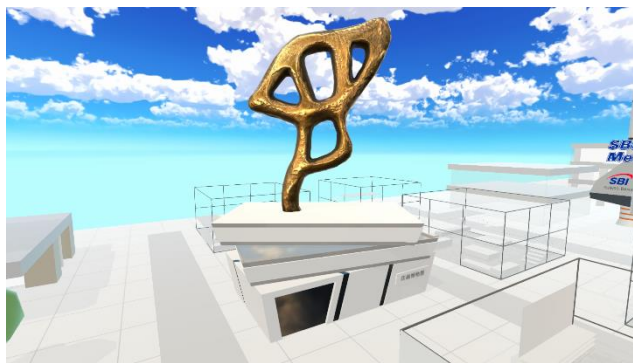
\* 本サービス/アプリは、TOPPAN グループが提供しています。



## ■ 「いんぱくメタミュージアム」

### 目印は“見る”

メタパ内のストアが集まる広場「メタパーク」の中心地点からよく見える金色の像は、印刷博物館を象徴するマークで、「見る」の意をもつ古代中国の表意文字です。印刷とは「見る」行為をともなうもの、すなわちヴィジュアル・コミュニケーションの一部であるところからこの文字が採用されました。



### ダイナミックな所蔵品アーカイブ

「高精細マイクロフォトグラメトリ」という、精細な写真から 3DCG を生成する技術を使って、印刷博物館が所蔵する重要文化財「駿河版活字」をデジタルアーカイブしています。貴重資料を AR で手に取るように見たり、仲間のアバターと座ってベストアングルで眺めてみたり、メタバース空間ならではの動態展示で楽しく知識を深めることができます。

### メタミュージアム限定イベント

いんぱくメタミュージアム内での講演会やスタッフによるミュージアムツアーを開催予定です。さらに、ミュージアムショップと連動したキャンペーンイベントなども計画しています。



## ■ アクセス方法

印刷博物館 WEB サイト特設ページ

<https://www.printing-museum.org/collection/metapa/>

特設ページ QR コード▶



- \* 印刷博物館は TOPPAN ホールディングス株式会社が創立 100 周年を記念し、2000 年に設立した公共文化施設です。
- \* 本ニュースリリースに記載された商品・サービス名は各社の商標または登録商標です。
- \* 本ニュースリリースに記載された内容は発表日現在のものです。その後予告なしに変更されることがあります。

以 上